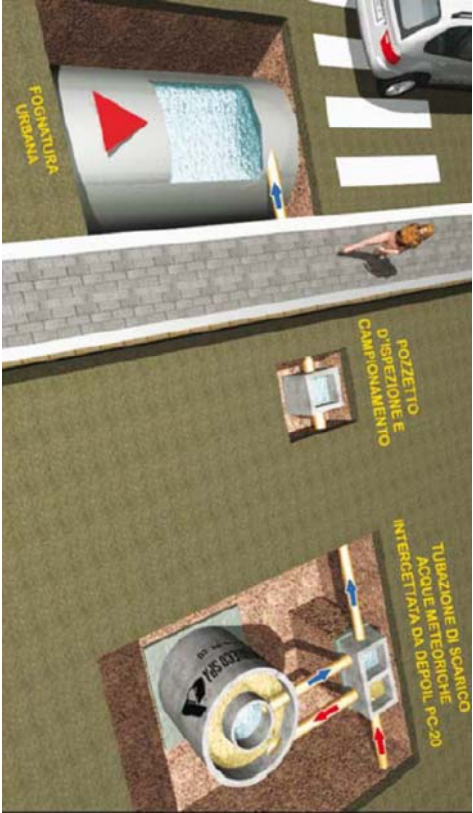
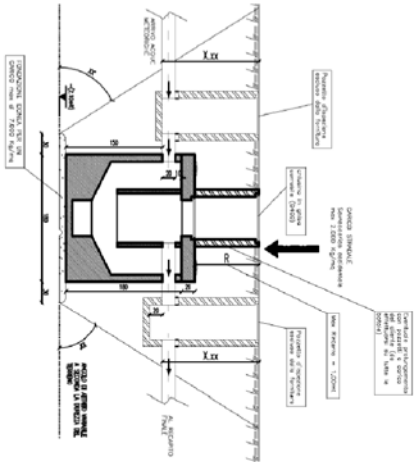


Schema funzionamento depuratore



Studio Tecnico Salani

progettazione, architettura, design ...

P.zza L. Gereschi, n° 76 - 56017 San Giuliano Terme (PI) - tel./fax 050/81.89.88 - E-mail: office@studiosalani.eu

Progetto: Comparto 98 - S.A.
Zona F2: impianti ed attrezzature sportive-ricreative e relative strutture di servizio

IMPIANTO SMALTIMENTO ACQUE METEORICHE

Oggetto:

- Planimetria generale ☐
- Plante ☐
- Sezioni ☐
- Prospetti ☐
- Particolari ☐
- Ulteriori ☐

Comune: San Giuliano Terme

Data:

Ubicazione:

Località: Palazzetto

Scala: 1:200

Via: di Giacomo

n° civ: SNC

Richiedente:

Centro Sportivo 2009 S.s.d.r.l.

Tav.n°:

07bis

Modulamento:

marzo 2020

Disseminazione: 2020 CS&DG

UTILE DI COSTRUIRE: 2020 CS&DG

UTILE DI COSTRUIRE: 2020 CS&DG

Il progettista

Il richiedente



Particolare parcheggio

